



SOLUTION D'INTEGRATION FAX D'ENTREPRISE

POUR MICROSOFT EXCHANGE

Inge-Com – 15 rue Charles Paradinas - 92110 CLICHY

Tél : 01 40 87 16 16 - Fax : 01 40 87 11 27 – info@inge-com.fr



Sommaire

1	<i>Introduction</i>	3
2	<i>Bénéfices de l'Intégration FAX ET EMAIL</i>	3
3	<i>Comment RightFax se distingue ?</i>	4
3.1	Certification Windows	4
4	<i>L'Intégration DE RightFax avec Microsoft Exchange</i>	5
4.1	Les fonctions essentielles :	5
4.2	Composants de la Passerelle	6
5	<i>RightFax et Active Directory™</i>	6
5.1	Personnalisation avec Microsoft Management Console	7
6	<i>Administration de RightFax</i>	9
6.1	Redondance et Répartition de charges	9
6.2	Utilisation des formulaires Fax pour Microsoft Outlook	10
6.3	Distribution Web	10
7	<i>Interface utilisateur intuitive et transparente</i>	11
7.1	Emission de Fax depuis Microsoft Outlook	11
7.2	Réception de Fax dans Microsoft Outlook	12
7.3	Notification et Suivi des Messages	12
8	<i>La solution RightFax Enterprise</i>	13
9	<i>Pour plus d'informations</i>	14



1 Introduction

Avec des investissements significatifs dans des systèmes collaboratifs et dans des infrastructures réseau, les organisations qui ont réussi savent que la mise en œuvre d'une solution à la fois économique et efficace pour la distribution de documents, est une stratégie qui dépend non seulement de la capacité de cette solution à accroître les fonctionnalités des systèmes de messagerie en y intégrant voix et Fax, mais aussi à pouvoir intégrer ces technologies dans un souci de gain de temps et d'argent.

L'objectif de ce document est de se présenter comme un guide pour les entreprises qui souhaitent fluidifier leurs communications en intégrant le Fax dans des applications collaboratives telles que Microsoft Exchange. Il présente les capacités de la passerelle Captaris RightFax pour Microsoft Exchange, décrivant la technologie robuste qui permettra aux utilisateurs d'Exchange d'émettre et de recevoir ses Faxes à partir d'Outlook. RightFax prend en compte les besoins des utilisateurs, des administrateurs et des directions en proposant la solution de distribution d'e-document la plus complète, intimement intégrée, efficace et sécurisée disponible à ce jour.

2 Bénéfices de l'Intégration FAX ET EMAIL

Alors que beaucoup d'organisations ont investis massivement dans des infrastructures de messagerie avancées afin de relier leurs entités et leurs collaborateurs avec le reste du monde, le Fax continue à jouer un rôle clé en fournissant des échanges de documents fiable et sécurisé. Les technologies émergentes offrent de nos jours des opportunités très avancées pour intégrer Fax, Email, et vocal – afin de fluidifier, de simplifier et de réduire les coûts de communication.

Choisir la bonne technologie pour optimiser vos communications est critique tant pour les administrateurs que pour les utilisateurs. En concevant un système bâti sur les fondations de la messagerie – technologie la plus familière des utilisateurs – l'implémentation, l'appropriation et la période de formation pour le support et l'utilisation seront très courtes. Cette interface unique connecte tout le monde indépendamment du poste de travail ou de la localisation.

Intégrer Fax et Email permet des bénéfices substantiels, tous orientés vers la mise en œuvre de solutions de communications globales immédiatement opérationnelles et pour un coût amoindri.

Pour les administrateurs, les bénéfices de l'intégration Fax et Email inclut:

- L'optimisation de l'infrastructure réseau existante
- Point d'administration unique au niveau du serveur Fax ou du serveur Email, incluant les outils d'administration déportés
- Réduction des coûts de transmission des documents
- Coût de maintenance et support réduits en éliminant les coûts récurrents tels que le toner, le papier, les réparations et la formation
- Contrôle des coûts optimisé et possibilité de taxation
- Gains en déploiement

Pour les utilisateurs réseau :

- Facilité d'utilisation, boîte aux lettres centralisée universelle pour gérer vos communications
- La possibilité de transmettre, recevoir et suivre les statuts de vos Fax via votre environnement familial : votre boîte Outlook
- Productivité optimale
- Confidentialité et sécurité optimale
- Accès distant global à vos documents sensibles soit via LAN, WAN, et Internet



- Sécurisation pour certains documents avec retour de notification personnalisables
- Possibilité d'attacher tout type de documents tels que Microsoft® Word et Excel, JPEG, GIF et HTML, en natif
- Adressage mixte (Fax et Email) pour le même message

3 Comment RightFax se distingue ?

RightFax est le leader mondial des serveurs Fax avec trois fois la part de marché de son concurrent le plus proche. Avec plus de 80,000 installations opérationnelles au niveau mondial et plus de dix ans d'expérience dans la distribution électronique de documents, RightFax a prouvé ses capacités et surtout sa stabilité inégalée à ce jour.

Parmi les avantages de RightFax en plus de sa robustesse, on peut citer l'architecture de ses passerelles messagerie. RightFax s'intègre facilement avec les infrastructures du système d'information des organisations. RightFax a été conçu avec pour objectif : servir uniquement de plate-forme indépendante de distribution de documents. RightFax ne dépend pas d'un système de messagerie particulier pour assurer la transmission de Fax. Même si la messagerie est hors service les Fax peuvent continuer à être émis ou reçus par RightFax.

Les autres serveurs Fax qui revendique une intimité d'intégration avec la messagerie dépendent généralement de ces systèmes dits mission-critical que sont les serveurs de Mail pour traiter les transmissions Fax. Dans ce cas tout arrêt des serveurs messagerie implique l'arrêt du service Fax. Ce qui peut être extrêmement préjudiciable pour l'entreprise surtout si le serveur Fax diffuse des documents issus des applications de production qui ne peuvent souffrir d'arrêt. La plupart des serveurs de messagerie ne fournissent pas de mécanismes de Least Cost Routing pour l'activité Fax, l'intégration des Entreprise Resource Planning (ERP), ou les processus de workflow, cette intégration peut être difficile si ce n'est impossible à accomplir.

Montée en charge et extension sont également des clés de différenciation pour RightFax.

3.1 Certification Windows



RightFax 9.0 est certifié sur Windows 2000 et 2003 Server et Advanced Server, incluant le support pour Windows Cluster Server. La certification passée avec succès dans les laboratoires de Microsoft garantit que l'application est fiable, que son interface utilisateur est soignée et cohérente, que les procédures d'installation sont simples et puissantes et bien entendu une robustesse pour un fonctionnement continu. Les applications certifiées Windows 2000/ 2003 doivent passer des processus de certifications très rigoureux dont un des objectifs est de se conformer aux spécifications pré-requises par Microsoft. La fiabilité et la réduction du coût d'acquisition (cost of ownership) font des applications certifiées un choix préférentiel.

La conformité avec les spécifications Microsoft assure aussi un fonctionnement linéaire du serveur RightFax et surtout minimise les dysfonctionnements et les arrêts potentiels des produits non certifiés. La certification sur Windows 2000/2003 Advanced Server a aussi été poussée afin d'obtenir la garantie de fonctionnement de RightFax Server sur l'environnement Microsoft Cluster.

Le client RightFax a aussi été certifié sur Windows 2000 et 2003 Professionnel et Windows XP. Ces certifications démontrent notre niveau d'adhésion à la fiabilité de nos produits et ainsi à notre attachement à vous fournir des produits et solutions à l'état de l'art. En tant que Microsoft Gold Certified Partner, Captaris fait partie du groupe d'élites capables de vous fournir des solutions Microsoft de classe mondiale.



4 L'Intégration DE RightFax avec Microsoft Exchange

RightFax offre l'intégration Fax et Email la plus sophistiquée pour Microsoft Exchange. Cette intégration permettra à vos utilisateurs de réaliser toutes les fonctions liées à la télécopie depuis leur interface favorite et familière Microsoft Outlook. Avec l'introduction de RightFax Gateway pour Microsoft Exchange dans votre Messagerie, les utilisateurs pourront consolider tout leur trafic de communication dans leur seule boîte de messagerie Outlook, d'où ils pourront émettre et recevoir aussi des Fax. Du fait que la passerelle RightFax s'installe sur le serveur et utilise le client messagerie, il n'y a pas besoin d'installer de logiciel supplémentaire sur chaque poste de travail et donc pas de formation complémentaire non plus.

4.1 Les fonctions essentielles :

- **Routage des Fax Entrants:** Routage automatique des Fax entrants en fonction d'un numéro en SDA (sélection directe à l'arrivée). Les Fax arriveront en pièces jointes DCX, PCX, TIF (Groupe 3 et 4), ou GIF suivant vos spécifications.
- **Optical Character Recognition (OCR)** Les pièces jointes reçues en tant que Fax peuvent être soumis à OCR pour être convertis automatiquement en mode fichier texte exploitable via le module optionnel d'OCR de RightFax. L'utilisateur recevra alors une pièce jointe supplémentaire à l'image Fax.
- **Fax Sortants** : L'émission de documents et messages au serveur Fax est aussi simple que l'émission de messages Email traditionnels
- **Intégration des annuaires Fax et de la liste des Contacts:** Pas besoin de maintenir des annuaires distincts Fax et Email. Sélectionner simplement l'adresse à partir de votre annuaire messagerie et RightFax résoudra automatiquement l'adressage télécopie (sélection du numéro télécopie bureau du carnet de contact par exemple)
- **Notification et Information de Statut en Temps Réel:** Les utilisateurs peuvent choisir plusieurs niveaux de messages d'alertes concernant leur trafic (envoi / réception) de Fax dans leur boîte Outlook.
- **Attachements / Conversion Native de Documents:** Les messages Email peuvent contenir une variété de fichiers joints qui seront alors automatiquement convertis au format Fax par le serveur. RightFax préserve aussi le format Rich-Text Format (RTF) du corps du message, ce qui permet d'avoir un rendu Fax impeccable
- **Options de Planification:** Les utilisateurs pourront choisir de différer leur émission de Fax soit pour s'assurer du moment de réception chez le correspondant ou simplement pour profiter des taux réduits de communication
- **Options de Least-Cost Routing** : Les règles de numérotation sophistiquées de RightFax assurent que le Fax sera transmis en utilisant la meilleure méthode. Les règles de LCR prennent en compte plusieurs niveaux de critères tels que le numéro à composer, la priorité, la date de soumission l'appartenance à un groupe particulier, l'utilisateur, le type de trafic, la disponibilité du serveur. Le système est si flexible que les administrateurs peuvent concevoir des règles qui garantiront que le Fax sera transmis quelque soit la situation.
- **Rapports et Analyse des codes Taxes:** RightFax peut vous aider à suivre deux codes de taxe et un index unique pour chaque document Fax, puis valider les codes pour un contrôle avant émission. De plus plusieurs modèles de rapports prêts à l'emploi sont mis à votre disposition grâce au module RightFax Reporter
- **Attente Pré-Visualisation:** Les Fax créés dans Microsoft Outlook peuvent être convertis par le serveur Fax puis retournés dans Microsoft Outlook pour contrôle et approbation avant envoi
- **Synchronisation des Comptes Utilisateurs:** Les Administrateurs peuvent automatiquement synchroniser les comptes utilisateurs de Microsoft Exchange ou Active Directory avec ceux de RightFax



- **Administration Unifiée via Email:** Les propriétés par utilisateurs des Messages et des Fax peuvent être maintenus dans le système de messagerie
- **Auto-Acceptation :** Les utilisateurs ne nécessitent pas d'avoir un compte dans RightFax pour pouvoir émettre un Fax, il suffit qu'ils sachent émettre un Fax avec la bonne syntaxe d'adresse pour que leur télécopies soient transmises par le serveur Fax : ils recevront aussi une notification en retour automatiquement
- **Interface Intime et Ergonomique :** Du fait de leur familiarité avec leur outil de messagerie et de l'intégration de RightFax dans ce dernier les utilisateurs ne nécessiteront aucune formation particulière. Ils pourront commencer à Faxer quelques minutes après l'installation
- **Ni Installation Ni Installation Silencieuse:** La passerelle RightFax offre plusieurs options pour adresser les besoins et pré-requis d'installation des administrateurs. Qu'ils souhaitent installer eux même les composants logiciels de RightFax ou les « pousser » automatiquement du serveur ou encore ne rien installer du tout, RightFax propose une option à chacun.

4.2 Composants de la Passerelle

La passerelle RightFax Gateway pour Microsoft Exchange consiste en quatre composants qui fonctionnent ensemble pour permettre les émissions et réception de Fax via Email, la maintenance de la base de synchronisation et l'administration unifiée

RightFax Gateway : Ce composant est responsable de la conversion des messages au format Fax et les distribue au serveur RightFax. La Passerelle passe aussi les Fax entrants directement au RightFax connector qui les intégrera Microsoft Exchange.

RightFax Connector : Ce service s'installe sur le serveur Microsoft Exchange 2000 ou 2003 et se charge de gérer les communications entre les serveurs RightFax et Exchange. Si vous disposez d'Exchange 5.5, le Connecteur se charge aussi de la synchronisation des comptes utilisateurs entre les deux bases. RightFax Connector peut être configuré via Microsoft Management Console.

Extension Fax pour Microsoft Outlook : Ce composant permet aux utilisateurs de générer et de transmettre leur Fax à une ou plusieurs adresses Fax issues du carnet de contact Microsoft Outlook. L'option Microsoft Outlook Fax Extension doit être installée séparément pour être disponible sur les postes clients Outlook.

Formulaires Outlook : Ces formulaires permettent aux clients de créer et d'émettre leur Fax à partir d'un formulaire intégré dans Microsoft Outlook. Les formulaires RightFax pour Outlook permettront aussi de recevoir les nouveaux Fax reçus avec un visualiseur embarqué. Les formulaires avancés peuvent être installés sur chaque poste de travail séparément. Un formulaire simplifié ne nécessite pas d'installation sur chaque station.

5 RightFax et Active Directory™

Active Directory de Microsoft est certainement le plus profond changement de Windows NT à Windows 2000/2003. Active Directory est un service d'Annuaire réseau centralisé basé sur le protocole ISO X.500. La structure hiérarchique d'Active Directory stocke les informations d'annuaire d'une organisation dans des containers utiles, tels que les pays ou les unités organisationnelles. Les informations d'Annuaire consistent en objets (les personnes, les ordinateurs...) et leurs attributs. Les attributs pour caractériser un objet varient en fonction du type d'objet. Par exemple, un objet utilisateur aura comme attribut : un nom, numéro de téléphone, adresse, Les attributs par défaut d'un objet sont décrits par son schéma. Une forêt qui est une collection d'Active Directory (ou arbres) dans une organisation, consiste en un seul schéma. Active Directory réplique les informations d'Annuaire à travers tous les contrôleurs de domaines de la forêt.



RightFax peut activer la synchronisation Active Directory. Cette synchronisation est unidirectionnelle signifiant que la base de RightFax est mise à jour par Active Directory. L'intervalle entre mises à jour est personnalisable. L'assistant RightFax Active Directory guide les administrateurs pour réaliser la

Class	Definition	Attributes	Definition
captarisSyncObject	Individual mapped user attributes	captarisSync CustomAction	Custom VBScript to execute during synchronization
		captarisSync FilterAction	VBScript used for filtering
		captarisSync RightFaxAttribute	The RightFax user attribute
		captarisSync WindowsAttribute	The corresponding Active Directory user attribute
captarisSync SchemaObject	RightFax user attributes	captarisSync FieldType	Field type (string, Boolean, etc.)
		captarisSync VBSField	VBScript map to individual RightFax user attribute
captarisSync ProfileContainer	Container for captarisSyncObjects	captarisSync ProfileModifiable	Flag indicating whether or not the container is modifiable
		captarisSync ProfileParent	Attributes (if any) inherited from parent class

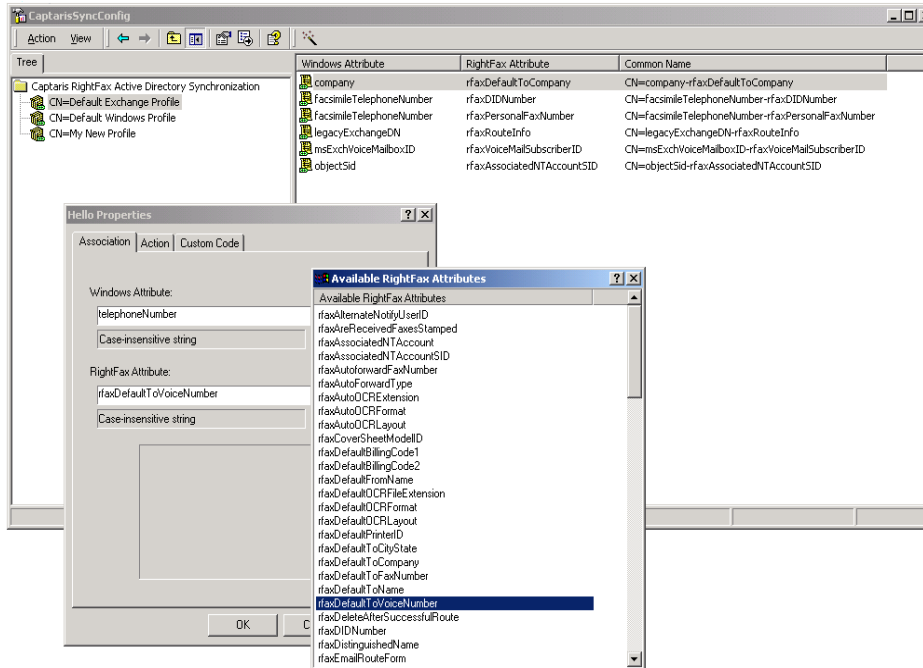
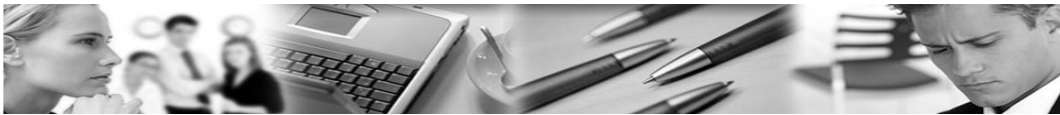
configuration. Quand la synchronisation est activée, RightFax étend le schéma d'Active Directory avec les trois classes suivantes.

[Figure 1. Classes d'Objets Ajoutées par RightFax au Schéma d'Active Directory]

La synchronisation avec Active Directory est réalisée par un ou plusieurs modules RightFax WorkServer. Le compte de service utilisé par chaque WorkServer qui réalise la synchronisation avec Active Directory doit pouvoir lire dans Active Directory.

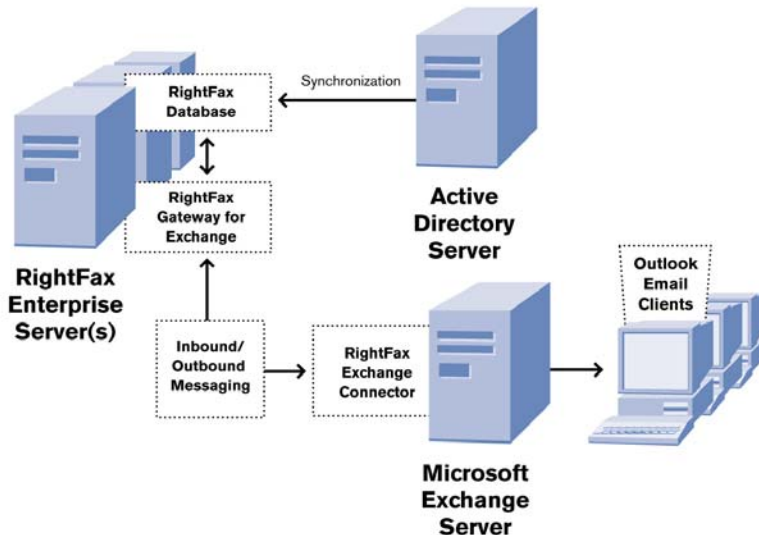
5.1 Personnalisation avec Microsoft Management Console

Les Administrateurs peuvent personnaliser la synchronisation en modifiant les assignations (mappings) de ces associations de propriétés directement de Microsoft Management Console. Les administrateurs peuvent alors gérer les comptes utilisateurs à partir d'Active Directory ; les modifications d'un utilisateur dans Active Directory seront automatiquement reportées dans la fiche utilisateur de la base RightFax.



[Figure 2. L'Assignment des champs Active Directory avec ceux de RightFax est facilitée avec le snap-in de RightFax pour MMC]

Les administrateurs peuvent indiquer quels comptes Active Directory doivent être synchronisés, l'intervalle entre deux synchronisations, et d'autres conditions. De plus un compte utilisateur Défaut peut être indiqué en tant que profil pour générer tous les nouveaux comptes utilisateurs. En choisissant à partir des containers disponibles, les administrateurs peuvent aussi configurer RightFax pour synchroniser les comptes à travers leur domaine Active Directory.

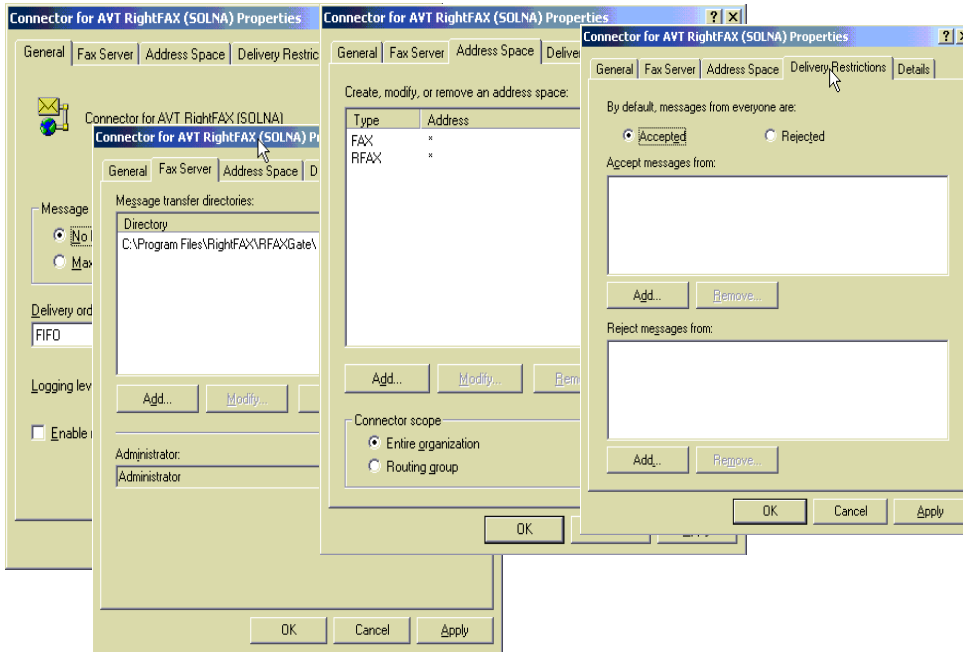


[Figure 3. La Configuration de RightFax Gateway pour Microsoft Exchange permet la synchronisation des informations des comptes utilisateurs entre serveur Fax et Messagerie ou or Active Directory, et peut s'étendre à plusieurs serveurs RightFax.]



6 Administration de RightFax

La clé est de créer une boîte aux lettres universelle qui permettra aux utilisateurs et aux administrateurs de réaliser toutes les fonctions nécessaires au Fax et à la messagerie à partir d'une seule. RightFax offre les fonctions Fax depuis Outlook, en permettant aux administrateurs de gérer les comptes utilisateurs depuis Microsoft Exchange ou Active Directory. RightFax inclut un snap-in pour Microsoft Management Console pour une administration centralisée de la passerelle.



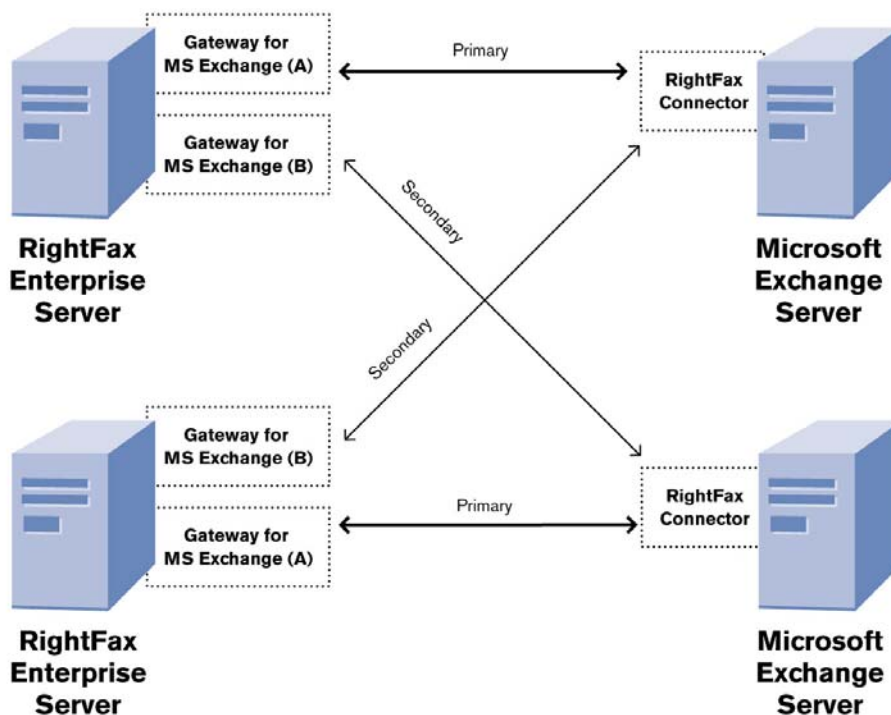
[Figure 4. Le snap-in de RightFax pour Microsoft Management Console fournit un système d'administration central]

Les Administrateurs peuvent configurer les éléments suivants dans Microsoft Management Console:

- Options de pages de garde
- Permissions utilisateurs
- Option de Routage/notification
- Emission/réception : Règles automatiques pour l'impression, la suppression et la reconnaissance optique de caractères

6.1 Redondance et Répartition de charges

Alors qu'un seul Connecteur RightFax a été installé sur chaque serveur Microsoft Exchange, un connecteur peut communiquer avec de multiples passerelles RightFax. En addition, chaque répertoire d'échange Connecteur / Passerelle peut se voir assigner une priorité pour permettre une répartition de charge et la redondance entre serveur.



[Figure 5. De multiples Passerelles RightFax optimisent la répartition des tâches entre serveurs et supporte la redondance pour les opérations Fax. (Chaque Passerelle nécessite une licence séparée)]

6.2 Utilisation des formulaires Fax pour Microsoft Outlook

Les administrateurs RightFax peuvent installer des formulaires personnalisés pour le Fax sur les postes clients pour étendre les fonctions de Microsoft Outlook avec des fonctions d'émission et de réception de Fax avancées. RightFax inclut deux types de formulaires Microsoft Outlook: un formulaire standard, et un avancé disposant de fonctions complètes. Le formulaire standard inclut des fonctions basiques et est simple à déployer en cas d'un grand nombre de postes de travail. Le formulaire standard peut être publié sur le serveur Microsoft Exchange et mis à disposition de tous les clients immédiatement. Le formulaire avancé doit être installé et configuré sur chaque poste de travail, bien qu'une installation silencieuse et des options SMS sont disponibles.

6.3 Distribution Web

En fonction du trafic télécopie et de la durée de rétention de celui-ci, l'espace occupé par les images Fax peut très vite devenir important. Dans certains cas les administrateurs ne souhaiteront pas que ces images Fax viennent polluer le serveur Exchange. La distribution Web permet aux utilisateurs de recevoir seulement une notification accompagnée d'un lien hyperlink qui pointe sur l'image Fax restée sur le serveur RightFax. Ainsi pas de pièce jointe image Fax et l'utilisateur pourra visualiser son Fax via son navigateur dès qu'il cliquera sur ce lien. L'espace disque du serveur de messagerie reste dédié au trafic de messages. Le Module RightFax Web Client est requis pour cette fonction.



7 Interface utilisateur intuitive et transparente

RightFax fournit un jeu très complet de fonctions Fax entièrement intégré dans l'interface Microsoft Outlook. La passerelle Exchange s'installant sur le serveur Exchange, aucun autre logiciel client supplémentaire n'est nécessaire pour disposer de l'ensemble, ainsi l'effort en formation est inexistant.

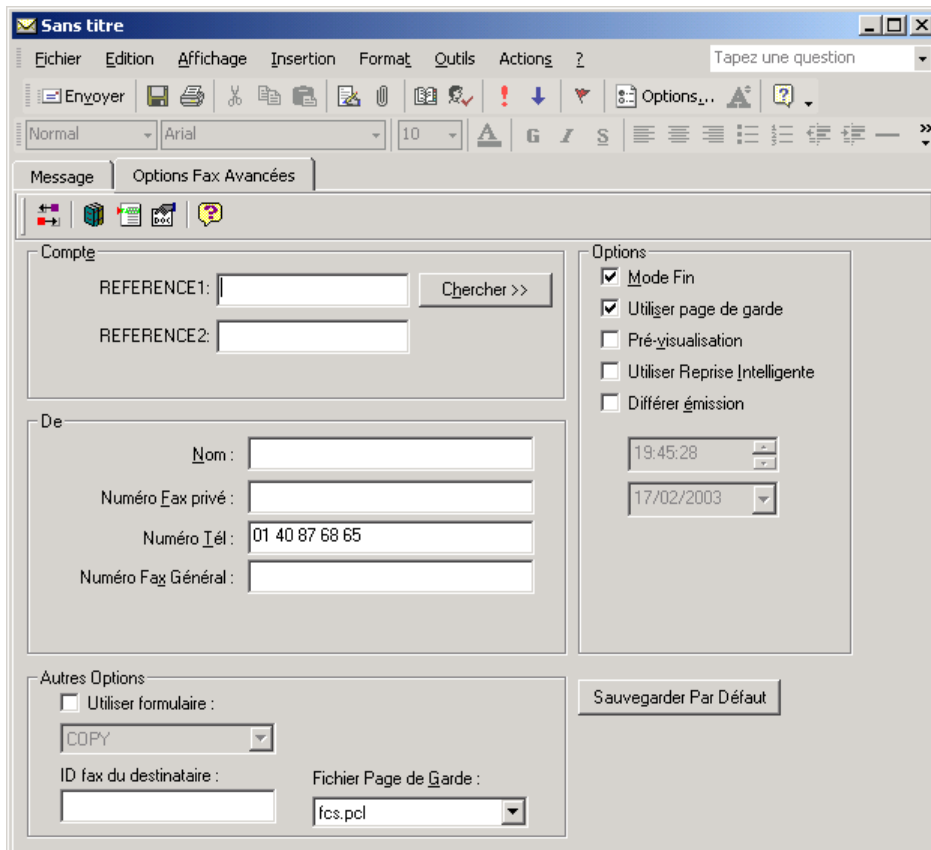
7.1 Emission de Fax depuis Microsoft Outlook

L'émission d'un Fax depuis Outlook est aussi simple que l'émission d'un message traditionnel. RightFax suit les mêmes principes vous permettant soit de taper directement une adresse Fax ou de la choisir dans votre carnet de contact ; vous pourrez attacher des pièces jointes – plusieurs dizaines de formats sont supportés en natifs. C'est ensuite le serveur RightFax qui s'occupera des conversions et de la mise en forme du Fax puis de sa transmission.

La RightFax Gateway est très intimement liée avec le la messagerie tant pour l'utilisation que pour l'administration.

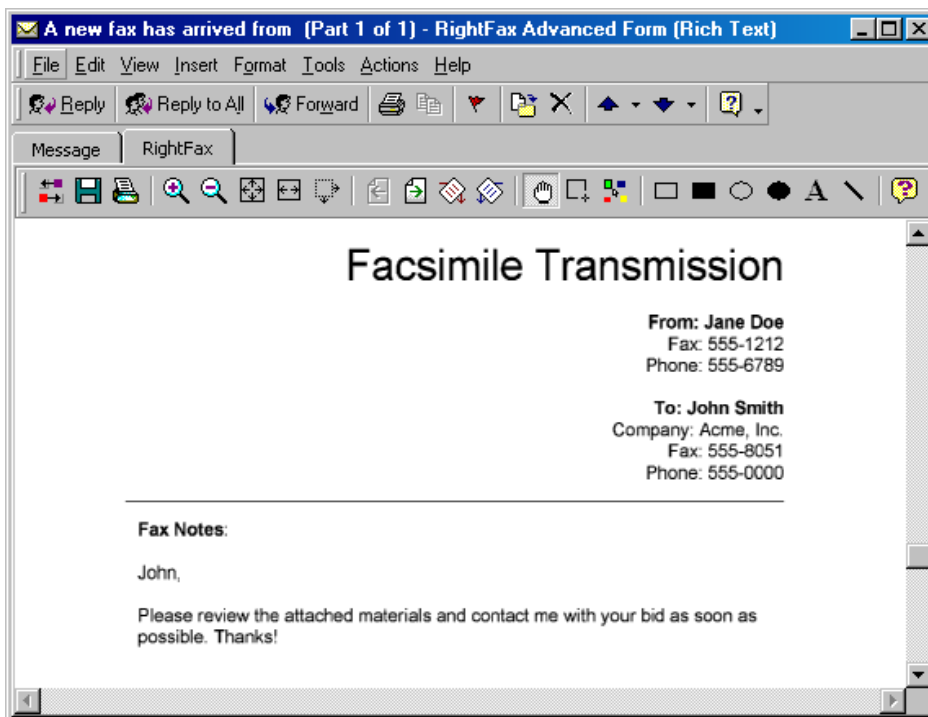
Les utilisateurs peuvent aussi utiliser l'extension Microsoft Fax de Outlook qui leur permet de pouvoir adressé un message à une adresse « télécopie bureau » de leur carnet de contacts ; l'adresse sera résolue automatiquement. Si le champ « télécopie bureau » est vide c'est le champ « télécopie domicile » qui sera pris. La page de garde reflétera toutes les informations saisis dans les extensions RightFax d'Outlook.

[Figure 6. Les formulaires Fax d'Outlook permettent aux utilisateurs d'inclure les codes analytiques, des documents en librairie et d'autres informations spécifiques à la page de garde]



7.2 Réception de Fax dans Microsoft Outlook

Le routage des Fax reçus dans la messagerie suit le même processus que l'émission mais en sens inverse. Quand un Fax arrive, RightFax détermine son propriétaire en utilisant différentes méthodes de routage (SDA, DTMF, OCR, CSID ...). Une fois le Fax déposé dans la bonne boîte Fax, RightFax détermine ensuite s'il y a lieu de le transmettre en pièce jointe à l'adresse messagerie du collaborateur. Le Fax peut être en suppression après routage dans la messagerie.

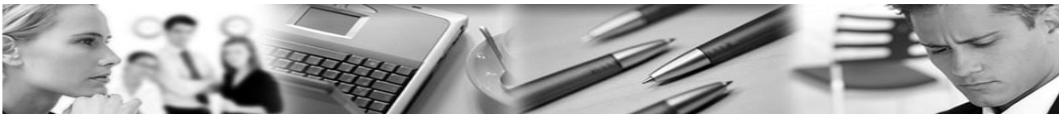


[Figure 7. Fax lu dans Microsoft Outlook]

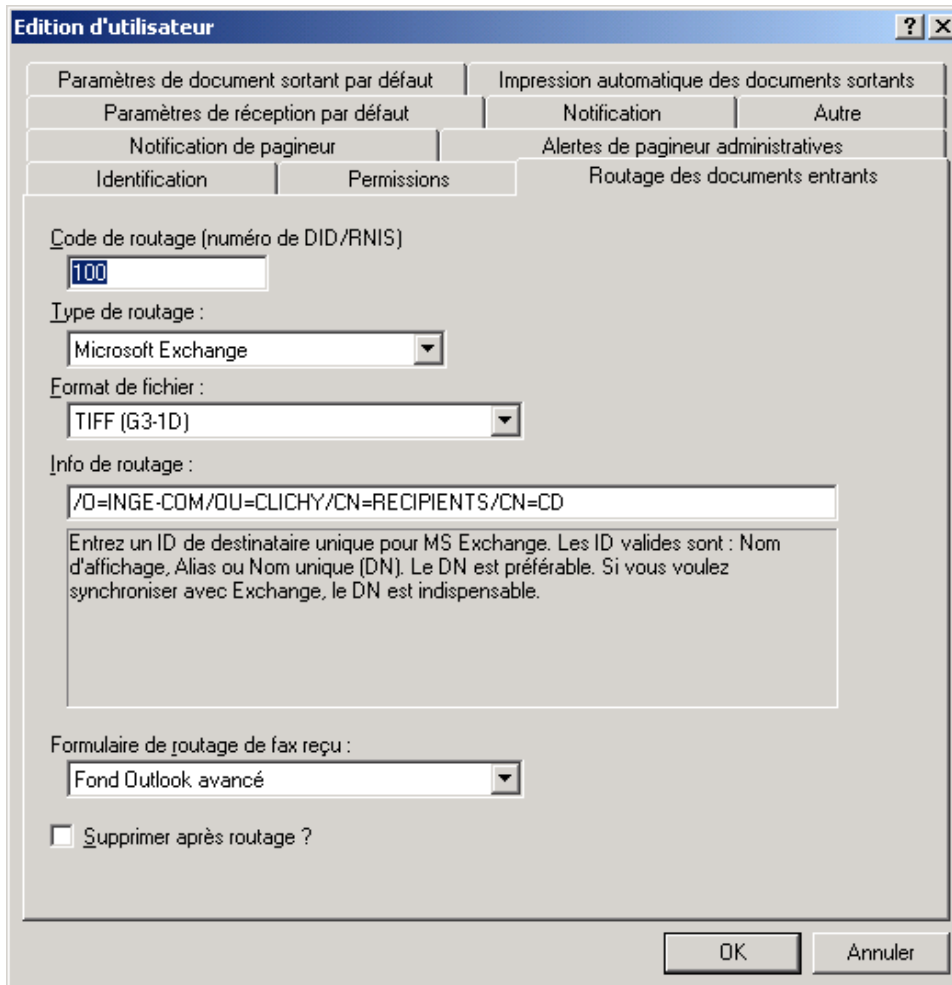
Les Fax sont reçus dans la boîte de réception Microsoft Outlook avec l'information de CSID de l'émetteur si celle-ci est présente dans l'objet. Le message se présentera avec un sujet du type, "Un nouveau Fax est arrivé de 01 40 87 11 27." En double cliquant sur le message, les utilisateurs peuvent afficher l'historique complet et l'image y sera attachée en GIF ou TIF (Groupe 3 ou 4).

7.3 Notification et Suivi des Messages

RightFax peut générer des notifications automatiques pour des Fax entrants ou sortants. Par exemple un utilisateur pourrait demander à recevoir tous ses Fax dans sa boîte Fax uniquement mais demander une notification (petit message texte du style « un nouveau Fax est arrivé de 01 40 87 11 27 ») dans sa boîte Outlook.



Le Connecteur RightFax peut aussi suivre chaque message RightFax (Fax entrants, Fax sortants et notifications) et ceci dans le Message Tracking Log du serveur Microsoft Exchange. Ce qui permettra aux administrateurs de pouvoir déterminer où en est un Fax après sa soumission.



Edition d'utilisateur

Paramètres de document sortant par défaut | Impression automatique des documents sortants

Paramètres de réception par défaut | Notification | Autre

Notification de pagineur | Alertes de pagineur administratives

Identification | Permissions | Routage des documents entrants

Code de routage (numéro de DID/RNIS)

Type de routage :

Format de fichier :

Info de routage :

 Entrez un ID de destinataire unique pour MS Exchange. Les ID valides sont : Nom d'affichage, Alias ou Nom unique (DN). Le DN est préférable. Si vous voulez synchroniser avec Exchange, le DN est indispensable.

Formulaire de routage de fax reçu :

Supprimer après routage ?

OK Annuler

8 La solution RightFax Enterprise

RightFax de Captaris est à la pointe du marché de la distribution de document. Captaris est le leader mondial de solutions intégrées assurant la distribution d'e-document. Captaris continue à fournir des technologies innovantes qui font avancer l'industrie.

RightFax est le leader mondial des solutions de serveurs Fax d'entreprise. Intégrés avec Microsoft Exchange et avec d'autres applications de gestion, RightFax reste simple à l'installation, à l'utilisation, et à l'exploitation et à l'administration. RightFax Gateway pour Microsoft Exchange fournit les fonctions de Fax les plus avancées dans Exchange et Outlook créant une véritable solution unifiée. RightFax enfin complète son offre avec d'autres connecteurs pour vous permettre de l'intégrer dans tout votre système d'information : connectivité Internet, Intranet, Least Cost Routing, connecteurs vers les ERP (SAP, BAAN, Oracle, Siebel etc...).

Pour les Sociétés qui désirent une seule solution pour embrasser tous leurs besoins de Fax, RightFax est la solution complète qu'il faut choisir en matière de distribution d'e-document. L'approche modulaire de RightFax vous permet de pouvoir commencer avec un serveur bureautique puis y adjoindre l'intégration messagerie, Web, ERP, CRP, applications personnalisées avec les API fournis gratuitement....



9 Pour plus d'informations

Inge-Com représente les produits de Captaris depuis 8 ans en France: RightFax, CallXpress, MediaLinq, et Infinite. La gamme Captaris vous permet d'accéder à vos informations quand vous voulez et d'où vous voulez. Pour plus d'information vous pouvez contactez INGE-COM au 01 40 87 16 16 ou info@inge-com.fr ou www.inge-com.fr

©2007 Captaris. All rights reserved. No part of this publication may be reproduced, transmitted, transcribed, stored in a retrieval system, or translated into any language in any form by any means without the written permission of Captaris. Captaris products RightFax, CallXpress, MediaLinq and Infinite are trademarks of Captaris. All other company, brand, and product names are the property and/or trademarks of their respective companies.