

## Livelihood for Collaboration

**Livelihood for Collaboration** fournit toutes les fonctionnalités dont vous avez besoin pour collaborer efficacement.



Le succès de votre entreprise dépend de votre capacité à saisir les nouvelles opportunités. Pour maximiser la flexibilité de votre organisation et la qualité de vos services, vous devez améliorer la collaboration entre les employés, les partenaires et les clients. Une collaboration efficace intégrant les activités et les individus au sein de l'entreprise étendue, crée un environnement de travail où les équipes partagent et font circuler les idées, les expériences et les savoir-faire. Pour réussir, les organisations doivent être proactives plutôt que réactives. Ceci exige une collaboration en temps réel. Il est nécessaire de pouvoir former rapidement les équipes projet, capturer la connaissance à partager et contrôler les processus et les délais tout au long des projets, quelles que soient les limites organisationnelles ou géographiques.

### Livelihood for Collaboration

*Livelihood for Collaboration* fournit toutes les fonctions dont vous avez besoin pour collaborer efficacement en combinant un système robuste de gestion des connaissances avec des réunions en ligne, des espaces de travail en projet, des discussions à thème, la messagerie, des processus automatisés et des agendas partagés. Ces fonctions de collaboration co-existent avec les connaissances au sein d'un même environnement. Intuitif et 100 % Web, il encourage les utilisateurs à travailler ensemble, tout en capitalisant les informations critiques dans le système de gestion des connaissances.

### Améliorer la productivité

Les employés constituent la première force d'une collaboration réussie. Pour cette raison, *Livelihood for Collaboration* est conçu pour encourager les gens à travailler ensemble. Des espaces de travail consacrés aux projets favorisent le consensus entre membres d'une équipe. Dans ces espaces de travail, les coordinateurs constituent les équipes projet en désignant les membres en temps réel et en assignant les rôles et les tâches à travers l'interface Web de *Livelihood for Collaboration*. Toute l'information concernant un projet (les plans, les documents, les listes de tâches, les adresses URL...) est consolidée et stockée dans l'espace projet associé et y est facilement accessible. La communication informelle entre les membres d'une équipe projet peut être conservée au sein de discussions à thème, discussions qui peuvent être directement suivies et alimentées en utilisant le système de messagerie de l'entreprise.

D'un point de vue organisationnel, *Livelihood for Collaboration* vous permet d'assurer un contrôle précis du cycle de vie des projets. À tout moment, les responsables peuvent accéder et contrôler les dates d'échéance, les jalons, les tâches et les priorités, et afficher des rapports détaillés sur l'état d'avancement des projets.

*Livelihood for Collaboration* stocke toute l'information liée à un projet à un seul endroit. Ainsi la diffusion de l'information est aisée. De plus, les membres nouvellement arrivés sur un projet détiennent facilement l'information nécessaire pour être rapidement opérationnels et contribuer au projet. Les équipes collaborant en ligne, *Livelihood for Collaboration* vous permet d'utiliser les meilleures ressources de votre organisation en complétant vos équipes projet en fonction des besoins et en favorisant l'innovation et la réutilisation du savoir-faire.

### Economiser du temps et de l'argent

*Livelihood for Collaboration* offre des fonctions de collaboration inégalées avec les réunions en ligne et ses agendas partagés. L'outil de réunion en ligne *Livelihood MeetingZone™* fait partie intégrante de *Livelihood for Collaboration*. Il permet de créer et de participer aux réunions rapidement et facilement. En rassemblant les membres d'une équipe dispersée géographiquement, *Livelihood for Collaboration* favorise le sentiment de proximité et développe une dynamique de projet. Par ailleurs, en se réunissant en ligne, les entreprises réduisent de manière significative les frais de déplacement.

*Livelihood for Collaboration* propose une structure efficace pour la collaboration des équipes, avant, pendant et après les réunions. Les coordinateurs s'appuient sur les agendas personnels et projets pour planifier les réunions. Comme toutes les fonctions interagissent en temps réel, les utilisateurs ont une vue exacte des disponibilités des autres utilisateurs, grâce aux agendas partagés de *Livelihood for Collaboration*. La préparation d'une réunion (l'ordre du jour, les participants, les tâches, la date et la durée) est configurée dans *Livelihood for Collaboration*. Au cours des réunions, les intervenants peuvent partager leur poste de travail avec d'autres participants pour diffuser

l'information ou rédiger un document à plusieurs. D'autres outils de collaboration comme les tableaux blancs, les sondages, les discussions en ligne et l'envoi de messages instantanés privés sont également disponibles.

Dès qu'une réunion est terminée, son contenu est automatiquement enregistré dans la base de connaissances. Vous poursuivez facilement votre travail en vous appuyant sur les décisions prises, les actions à réaliser et tout autre contenu créé au cours de la réunion. L'ordre du jour, les annotations, les tâches, les commentaires, les adresses URL, les documents, les votes, les présentations et les pages des tableaux blancs sont enregistrés dans *Livelink for Collaboration*, où ils deviennent un capital de connaissances pérenne et réutilisable. Si un collaborateur manque une réunion, il peut se référer au compte-rendu automatique et au contenu de la réunion.

## Des processus automatisés pour être plus efficace

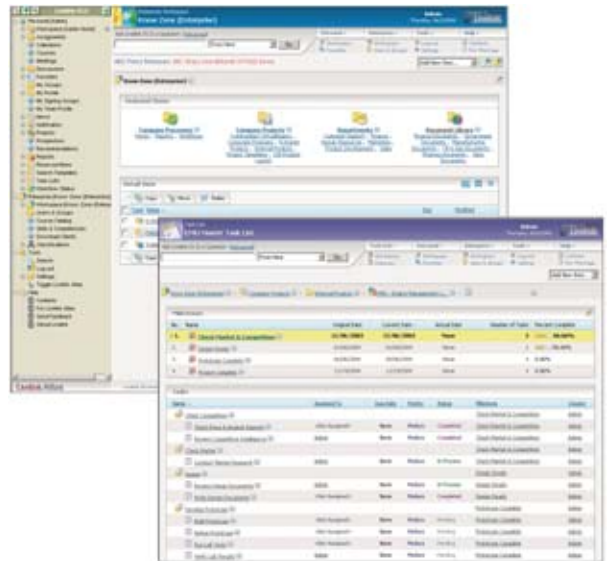
*Livelink for Collaboration* propose de riches fonctionnalités de gestion de processus automatisés pour contrôler efficacement les flux échangés au sein de votre organisation. Les activités et les connaissances sont ainsi totalement intégrées. Les données critiques sont disponibles au moment de réaliser une tâche : la bonne information, au bon moment, pour la bonne personne !

Ces outils de workflow permettent à chaque coordinateur de projet de concevoir et suivre le déroulement des échanges. Ceux-ci peuvent impliquer différents membres à chaque étape d'un processus. L'affichage graphique d'un processus permet à chacun de le comprendre et d'en vérifier l'avancement. *Livelink for Collaboration* vous affranchit des problèmes administratifs et vous permet de vous concentrer sur vos priorités métier.

Vous pouvez également employer *Livelink for Collaboration* pour associer des formulaires, telles que des demandes de modification technique, des notes de frais ou des demandes d'achat, avec des processus automatisés pour améliorer de manière significative votre productivité.

## Avec *Livelink for Collaboration*, vous pouvez :

- **Réduire le cycle des projets** : les espaces projet partagés de *Livelink for Collaboration* sont conçus pour faciliter la collaboration des équipes grâce à un ensemble complet de fonctions faciles à utiliser. Ces espaces de travail fournissent une zone où les membres d'une équipe accèdent à l'information relative au projet.
- **Respecter les délais** : les membres d'un même projet partagent un espace commun qui délimite la portée du projet, sa mission et ses objectifs. Ils accèdent facilement aux listes de tâches, au statut du projet et aux dates d'échéance. Les responsables peuvent rapidement déterminer l'état d'avancement ou visualiser le détail des tâches, pour identifier et supprimer les goulots d'étranglement.



*A tout moment, les responsables peuvent accéder et contrôler les dates d'échéance, les jalons, les tâches et les priorités des équipes projet.*

- **Améliorer le partage d'information** : les fonctions avancées de recherche (recherche en texte intégral, sur les métadonnées, en langage naturel, par expressions booléennes...) permettent aux utilisateurs de trouver rapidement l'information dont ils ont besoin.
- **Améliorer la communication** : les projets partagés favorisent le partage des idées, notamment au sein des forums de discussion.
- **Améliorer les relations avec les partenaires et les clients** : vous pouvez utiliser *Livelink for Collaboration* pour faire communiquer les personnes, les équipes et les entreprises en s'affranchissant des barrières structurelles et géographiques. L'ensemble des clients, fournisseurs et partenaires participe ainsi aux processus et procédures mises en œuvre.
- **Mettre en exergue les meilleures pratiques et les leçons du passé** : *Livelink for Collaboration* vous permet d'enregistrer les meilleures pratiques et de les utiliser pour mener vos projets. Modèles de processus et de formulaires, rapports, documents et listes de tâches contribuent à réduire la durée des projets. La réutilisation des résultats des projets précédents permet aux membres d'être plus rapidement opérationnels.

## Améliorer la flexibilité

Dans le contexte concurrentiel actuel, des décisions critiques doivent être prises très rapidement. Les entreprises peuvent perdre des parts de marché importantes si elles ne réagissent pas assez vite aux nouvelles opportunités. Avec *Livelink for Collaboration* vous constituez une équipe en ligne, alertez les responsables, organisez une réunion et élaborez une stratégie d'entreprise. Les meilleures décisions sont prises plus rapidement en exploitant l'information stockée dans la base de connaissances. En effectuant leur travail quotidien, les employés contribuent à la base de connaissances, offrant un avantage concurrentiel réel et durable à l'entreprise.

www.opentext.fr  
info.france@opentext.com  
France  
01 47 96 54 00

France  
Tour Areva  
1 Place de la Coupole  
92084 Paris La Défense Cedex  
FRANCE  
Phone: +33 1 47 96 54 00  
Fax: +33 1 47 96 54 01

Americas  
2201 South Waukegan Road  
Bannockburn, IL  
USA 60015  
Phone: 847-267-9330  
Fax: 847-267-9332

Asia/Pacific  
138 Harris Street  
Pymont, NSW 2009  
Australia  
Phone: +61-2-9552-3334  
Fax: +61-2-9552-3446